

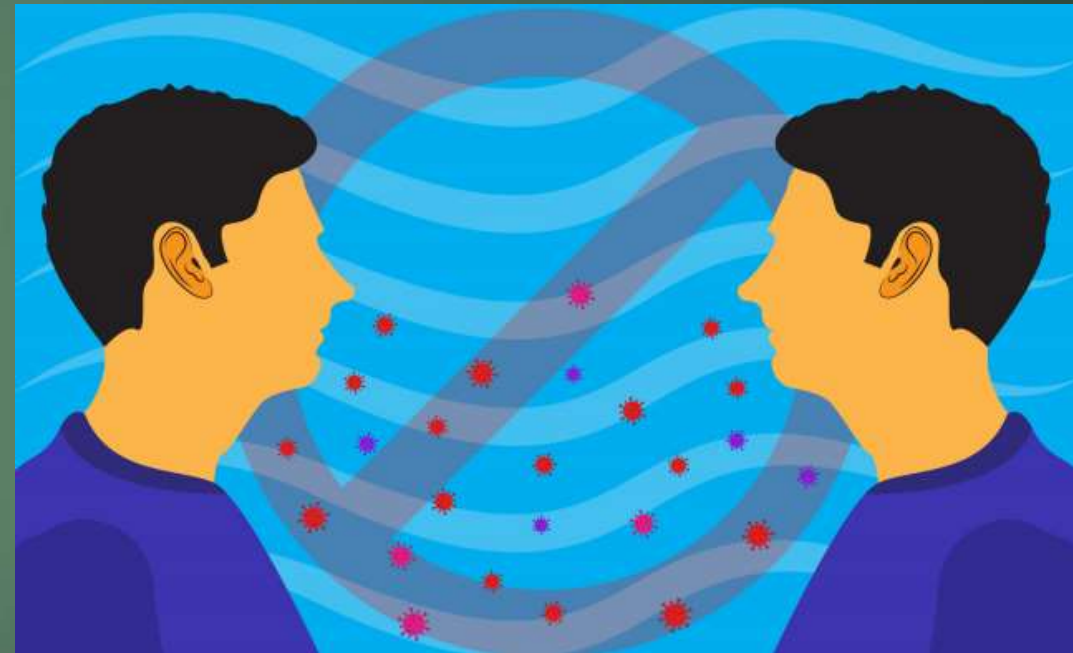


MANEJO CASOS SUSPEITOS OU CONFIRMADOS COVID-19

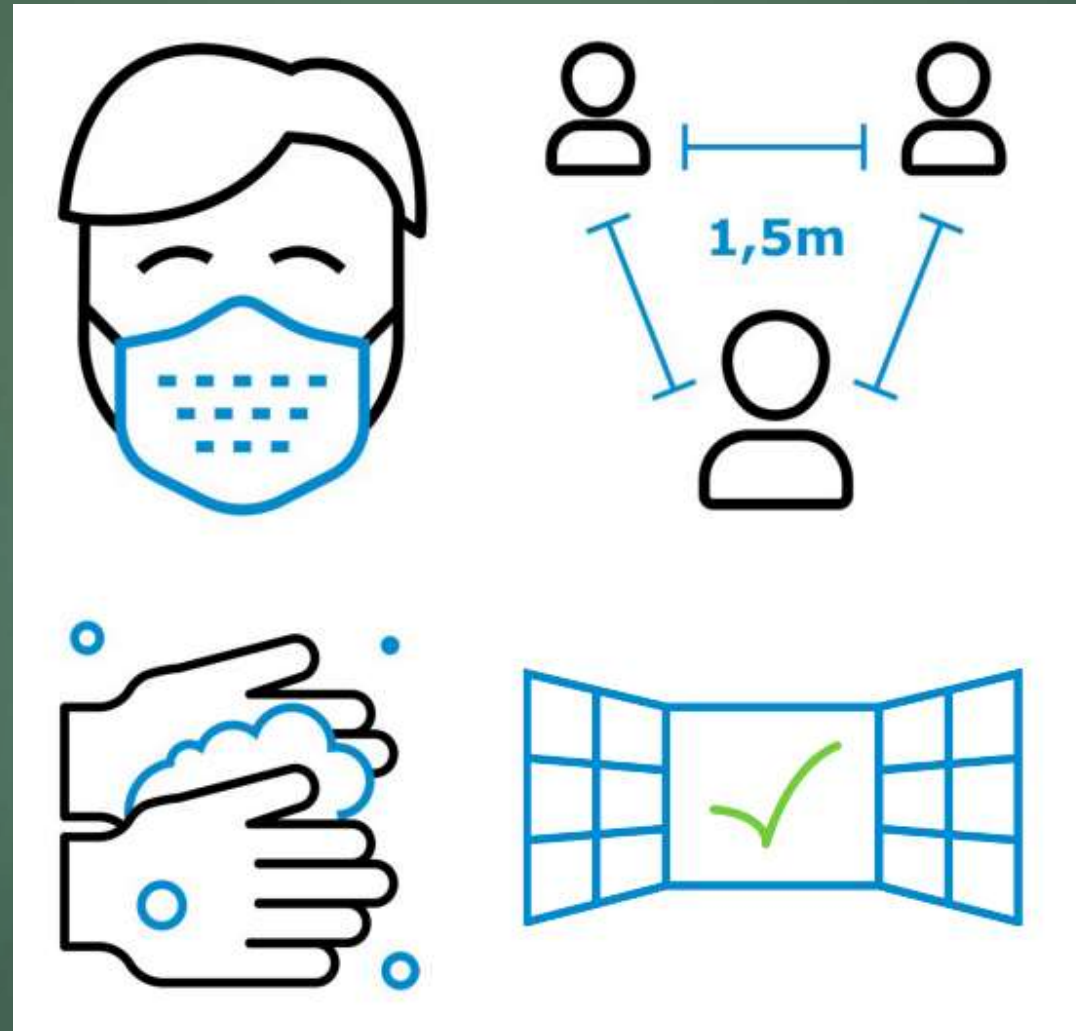
RETORNO SEGURO ÀS AULAS PRESENCIAIS

TRANSMISSÃO

- ▶ Por meio de gotículas de secreção das mucosas oral e nasal e pode acontecer pelo contato direto com as secreções da pessoa infectada,
- ▶ Pelo contato com superfícies contaminadas, quando se leva a mão ao nariz ou à boca
- ▶ Os sinais e sintomas aparecem de dois a 14 dias após a exposição
- ▶ Crianças e adolescentes, se infectados, geralmente apresentam uma doença mais leve, quando comparada aos adultos



RETORNO SEGURO AS AULAS PRESENCIAS



CASOS SUSPEITOS

SÍNDROME GRIPAL

X

SÍNDROME RESPIRATORIA AGUDA
GRAVE

- Febre (mesmo que referida) ou calafrios
- Fadiga
- Dor de cabeça
- Mialgia
- Tosse
- Obstrução nasal
- Rinorréia
- Alteração no paladar (sabor)
- Alteração no olfato (cheiro)
- Dor de garganta
- Falta de ar ou dificuldade para respirar
- Dor abdominal
- Diarréia
- Náusea ou vômito
- Pouco apetite ou má alimentação

CONFIRMAÇÃO

- ▶ LABORATORIAL

- ▶ RT- PCR – colhido do 3º ao 7º dia do início dos sintomas

- ▶ Teste sorológico (TR) – colhido a partir do 8º dia do início dos sintomas

- ▶ CLÍNICA

- ▶ CLÍNICA EPIDEMIOLÓGICA

- ▶ CLÍNICA - IMAGEM

DEFINIÇÕES

Contactantes:

- ▶ Definem-se como contactantes as pessoas assintomáticas que tiveram contato com o caso suspeito/confirmado da COVID-19, entre dois dias antes e 10 dias após o início dos sintomas.
- ▶ Considera-se contactante de caso suspeito/confirmado de Covid-19, nas seguintes situações:
 - Ter contato durante mais de 15 minutos a menos de um metro e meio de distância;
 - Permanecer junto por pelo menos o tempo de uma aula (45 minutos), independentemente do uso de máscara ou das condições de ventilação da sala;
 - Compartilhar o mesmo veículo de transporte escolar;
 - Conviver/compartilhar o mesmo ambiente domiciliar.

DEFINIÇÕES

Isolamento:

- ▶ Termo utilizado para o afastamento de pessoas com doenças infectocontagiosas das pessoas não doentes. Dessa forma, incluem-se para essa definição as pessoas infectadas pelo vírus SARS-CoV-2.

Quarentena:

- ▶ Termo utilizado para separar e restringir o movimento de pessoas que **foram expostas** a uma doença infectocontagiosa a fim de monitorar se apresentam sinais e sintomas compatíveis com a mesma. Dessa forma, incluem-se para essa definição os contactantes de casos de COVID-19.

RASTREAMENTO

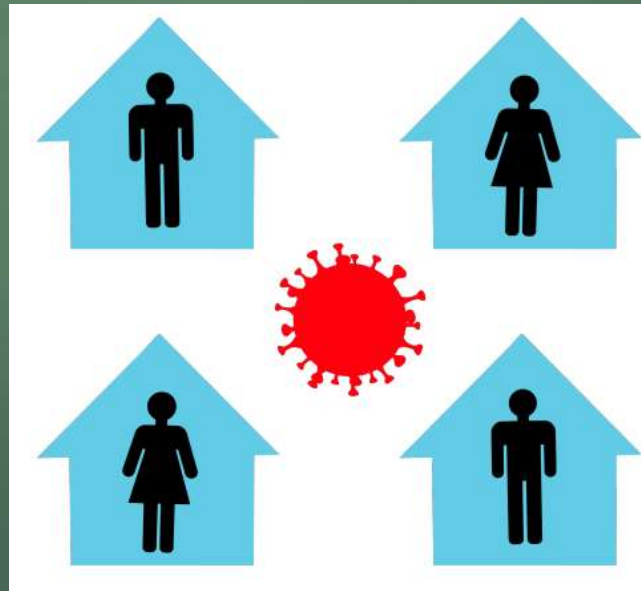
- ▶ Identificação precoce de sinais e sintomas de SG:
 - ▶ Aferição de temperatura (termômetro infravermelho: medição na testa)
 - ▶ Preenchimento do questionário de saúde
- ▶ NÃO está indicado a realização de Testes em pessoas assintomáticas ou para triagem

COMO PROCEDER AO IDENTIFICAR UMA PESSOA COM SG NA ESCOLA

- ▶ Alunos adultos ou profissionais da educação
 - ▶ Devem ser dispensados e orientados a procurar a Unidade de Campanha para atendimento médico
- ▶ Crianças
 - ▶ Isolar em uma sala arejada, mantendo a vigilância de um profissional
 - ▶ Se houver mais de uma criança elas podem ocupar a mesma sala desde que mantido o distanciamento de 1,5 m
 - ▶ Acionar o responsável para buscar a criança
 - ▶ Orientar procurar a Unidade de Campanha para atendimento médico

MEDIDAS DE CONTENÇÃO DA TRANSMISSÃO DO CORONAVIRUS

CASOS SUPEITOS OU CONFIRMADOS



ALUNO

- ▶ Afastar os alunos de suas atividades presenciais
- ▶ Identificar contactantes e os colocar em quarentena:
 - ▶ Todos os colegas da mesma sala;
 - ▶ Todos do mesmo transporte escolar;
 - ▶ Todos os professores que deram aula e tiveram contato com o aluno considerado suspeito/confirmado durante o período de transmissibilidade;
 - ▶ Todos os outros contactantes identificados na investigação.

IMPORTANTE: contactantes que apresentem sintomas devem procurar atendimento na Unidade de Campanha.

Para os contactantes que não apresentarem sintomas não está indicado, nos protocolos, a realização de exames.

PROFESSORES

- ▶ Afastar os alunos de suas atividades presenciais
- ▶ Identificar contactante e os colocar em quarentena:
 - Todos os alunos das salas que o professor deu aula ou realizou outra atividade educacional.
 - Todos os outros contactantes identificados na investigação.

IMPORTANTE: contactantes que apresentem sintomas devem procurar atendimento na Unidade de Campanha.

Para os contactantes que não apresentarem sintomas não está indicado, nos protocolos, a realização de exames.

DEMAIS TRABALHADORES

- ▶ Afastar os alunos de suas atividades presenciais
- ▶ Identificar contactantes e os colocar em quarentena

IMPORTANTE: contactantes que apresentem sintomas devem procurar atendimento na Unidade de Campanha.

Para os contactantes que não apresentarem sintomas não está indicado, nos protocolos, a realização de exames.

QUANDO RETORNAR AS ATIVIDADES PRESENCIAIS

▶ SE O RESULTADO DO EXAME FOR NEGATIVO

- ▶ **CASO FONTE:** retorno imediato, desde que tenha 72 horas ou mais sem apresentar sintomas gripais.
- ▶ **CONTACTANTES:** retorno imediato

▶ SE O RESULTADO DO EXAME FOR POSITIVO

- ▶ **CASO FONTE:** após o término do atestado médico (até 10 dias)
- ▶ **CONTACTANTES:** permanecer afastados por 14 dias a contar da data do último contato com o caso confirmado

NÃO É RECOMENDADO FAZER NOVO EXAME PARA RETORNO AS ATIVIDADES

OCORRÊNCIA DE SURTOS

- ▶ Será definido pela Vigilância Epidemiológica juntamente com a Secretaria de Saúde as situações características de surto – nesses casos a escola toda deverá ser colocada em quarentena.
- ▶ Todos os casos suspeitos devem ser enviados diariamente em planilha padrão – vigilanciaemsaude@jaguariuna.sp.gov.br

MONITORAMENTO DOS CASOS

- ▶ Pela unidade escolar quando há ausência de alunos ou profissionais – investigar SG
- ▶ Pela equipe de saúde das Unidades Básicas de Saúde após receberem a notificação do caso (monitoramento do caso)
- ▶ Pela unidade escolar do aluno ou profissional (monitoramento do caso e dos contactantes)